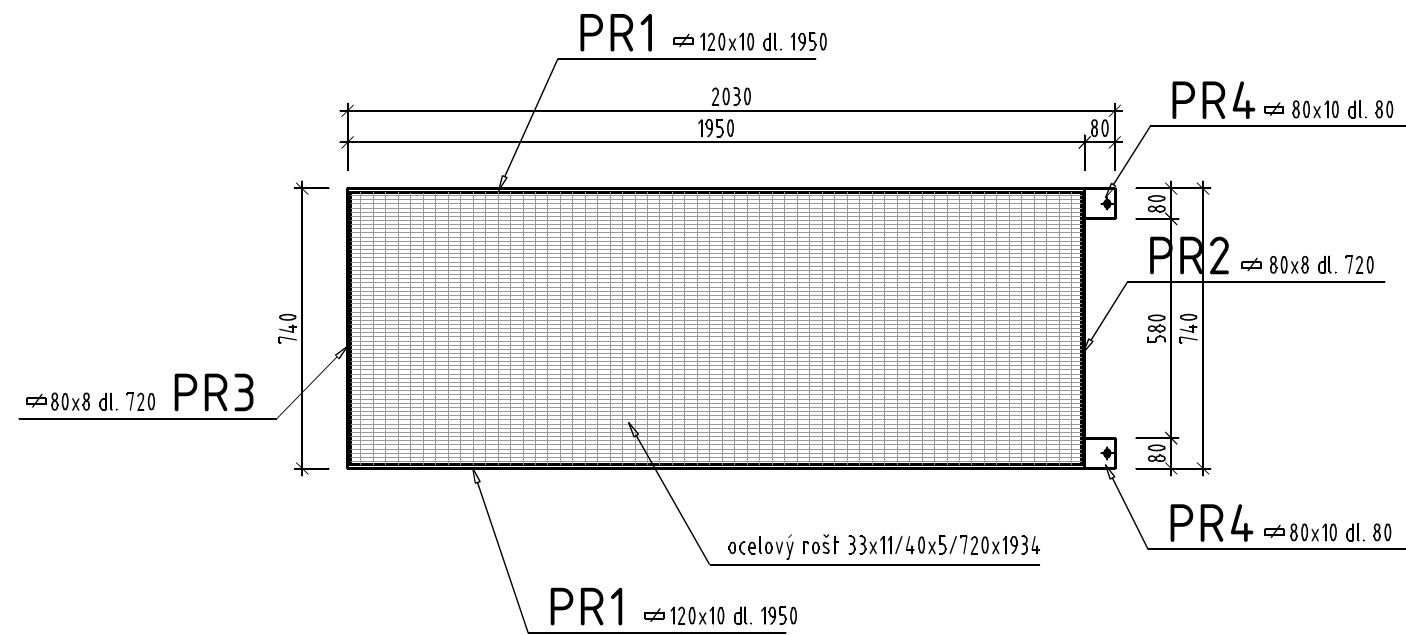
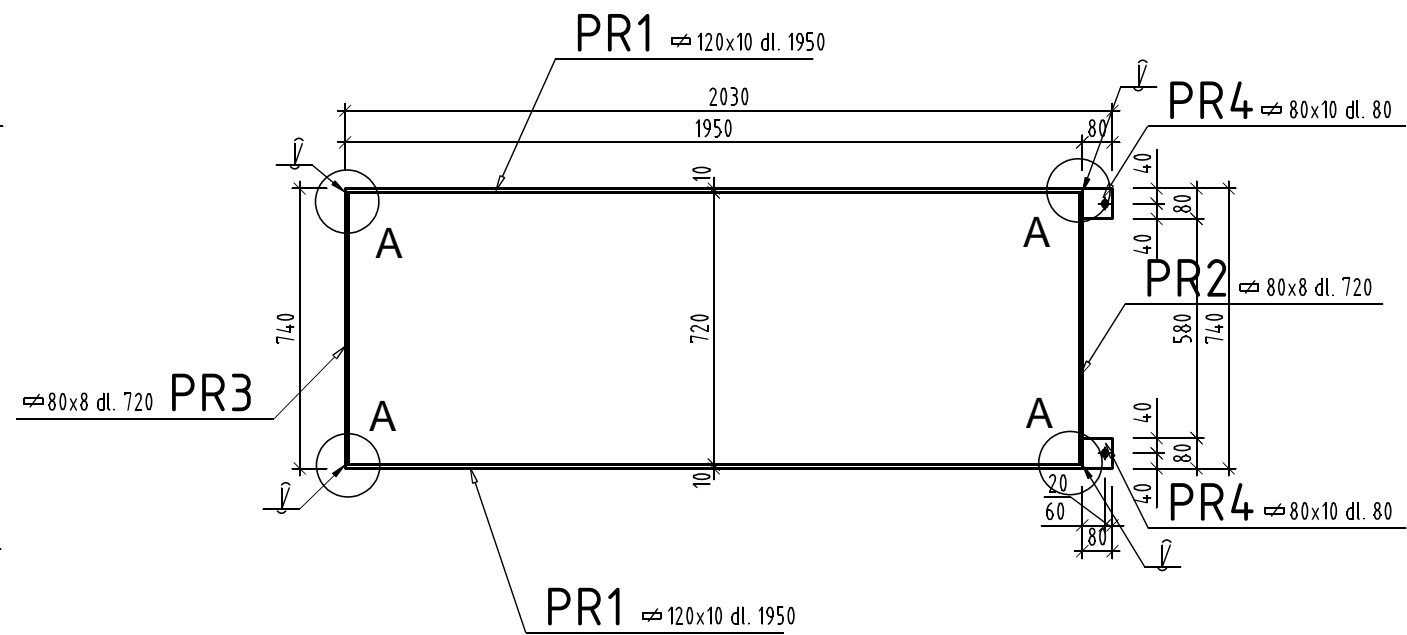


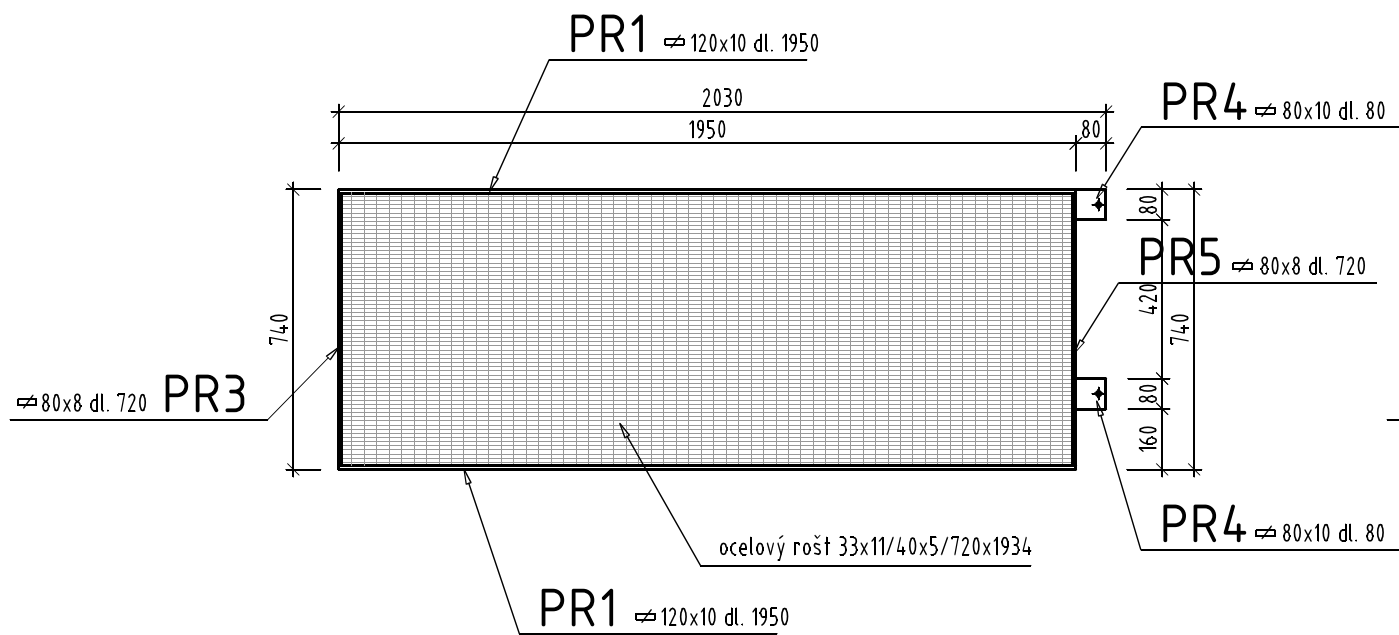
ROŠT P1 M 1:20
(72 KS)



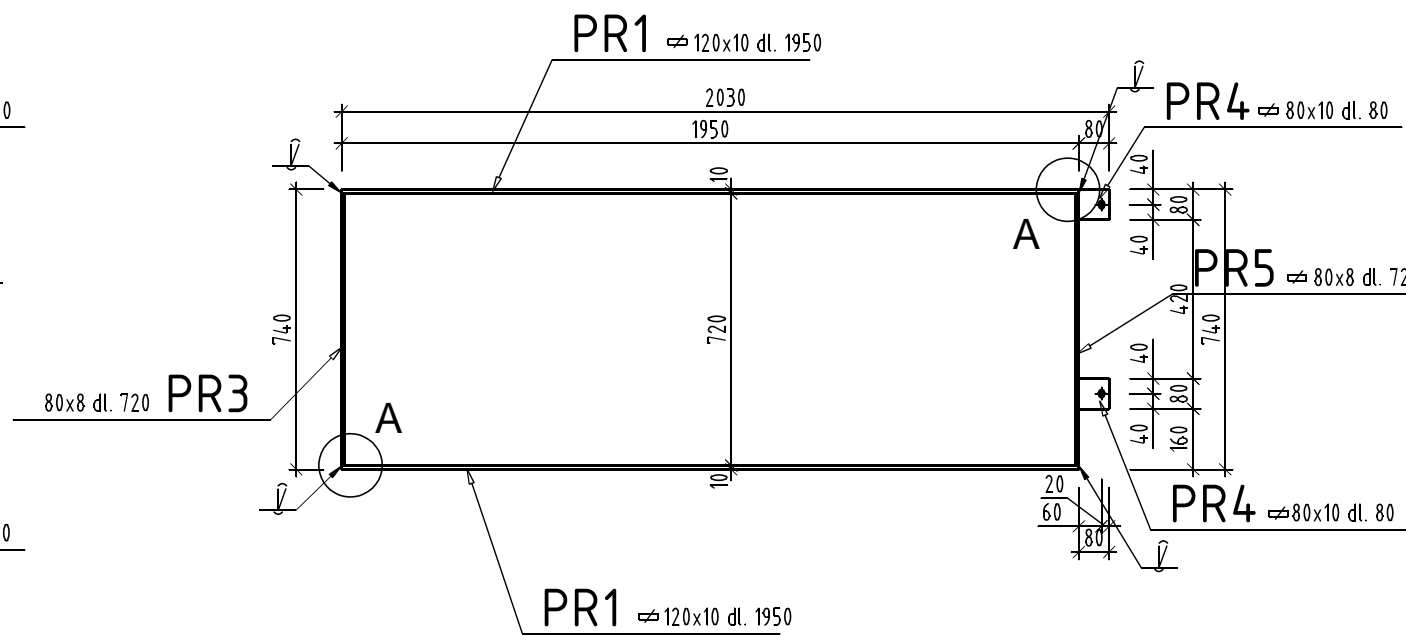
RÁM ROŠTU P1 M 1:20



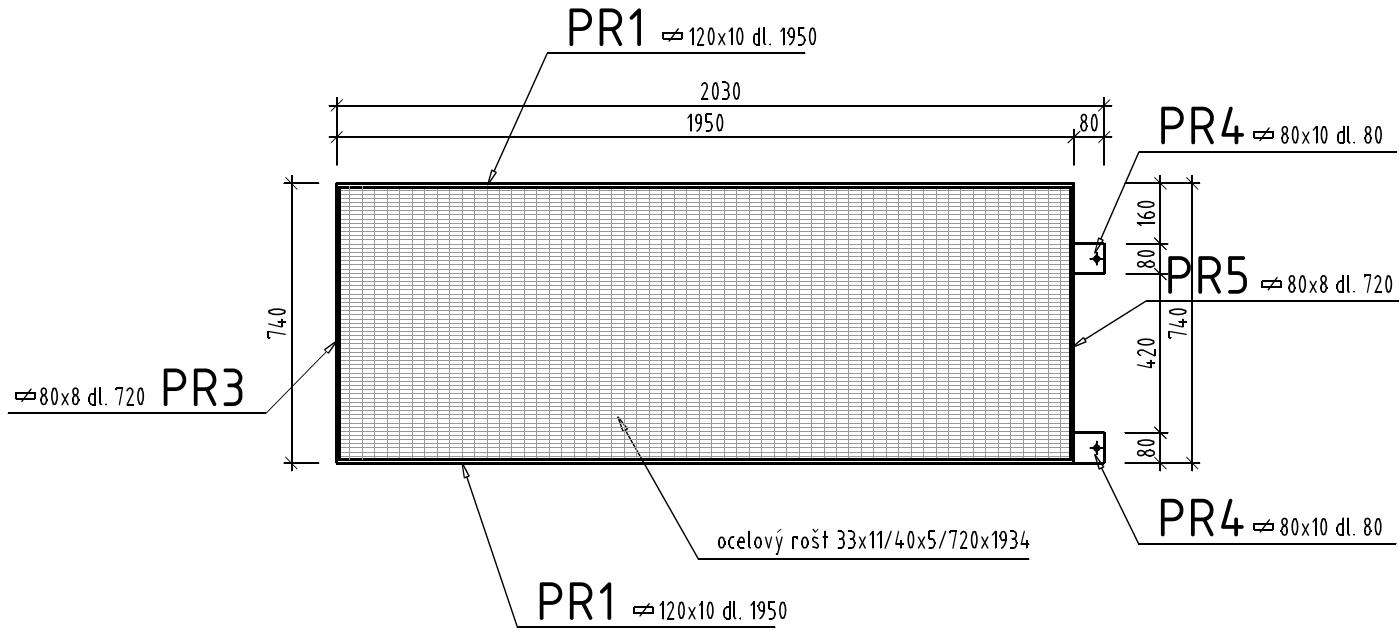
ROŠT P2 M 1:20
(10 KS)



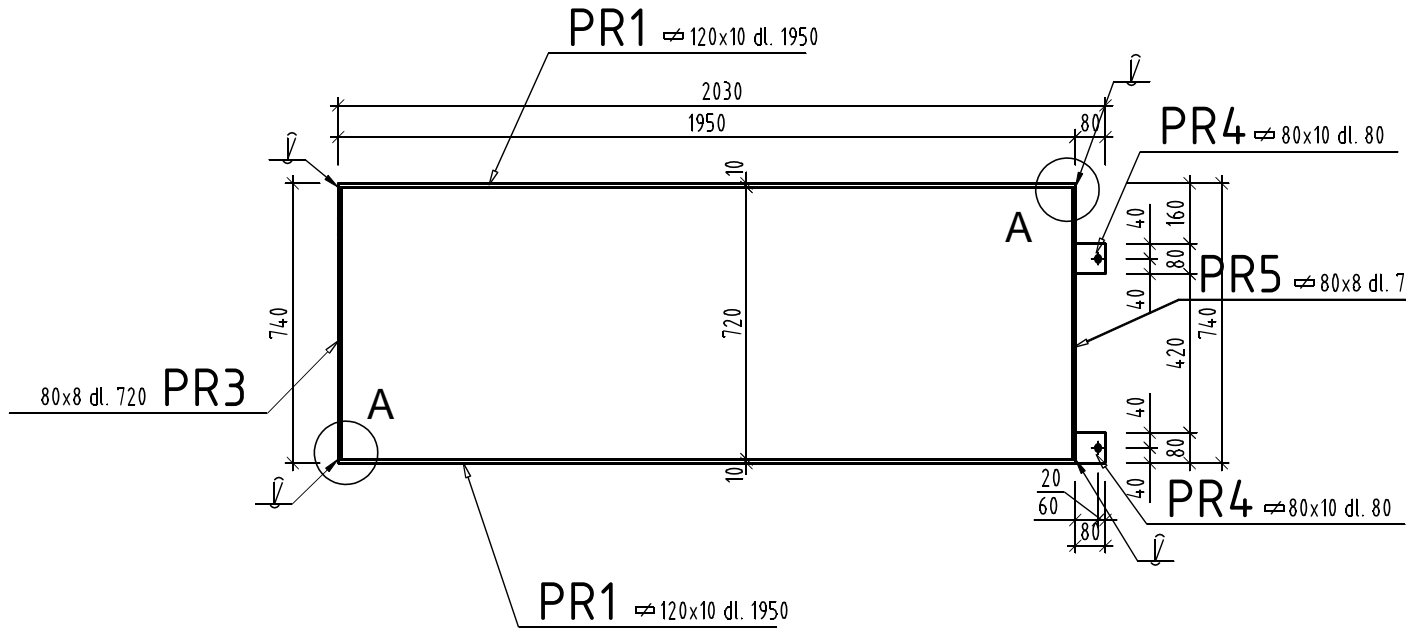
RÁM ROŠTU P2 M 1:20



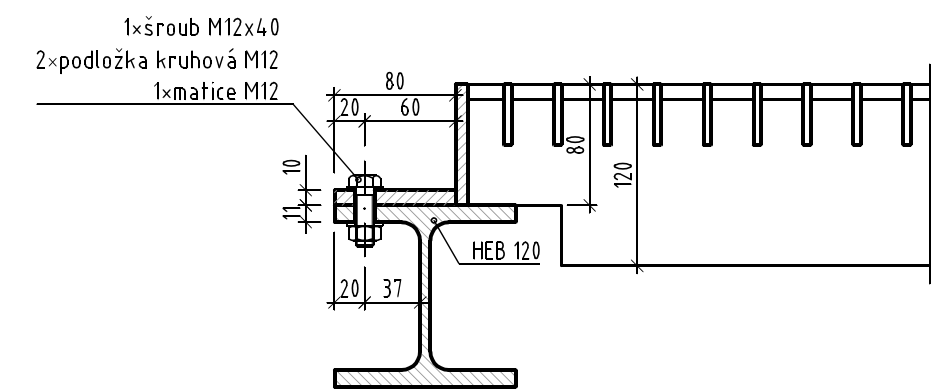
ROŠT P3 M 1:20
(10 KS)



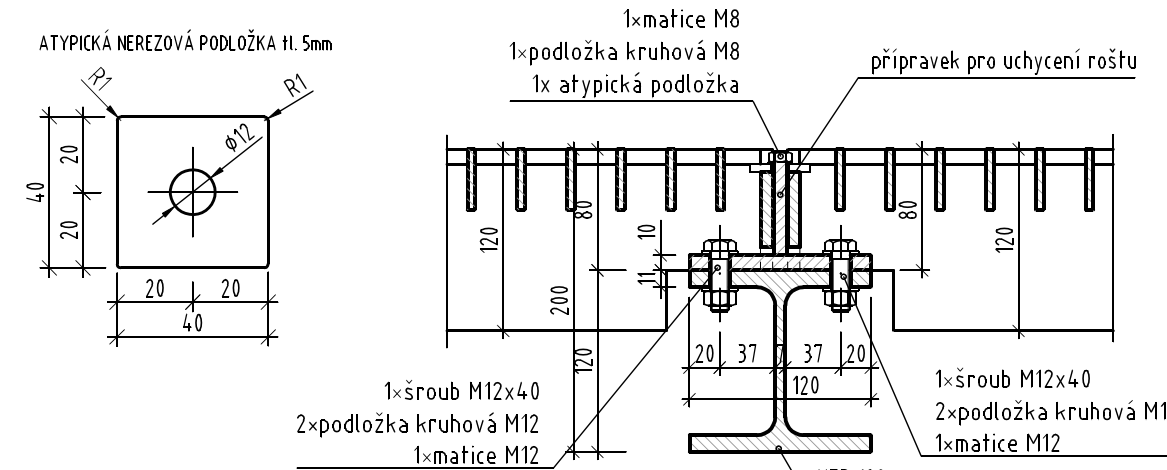
RÁM ROŠTU P3 M 1:20



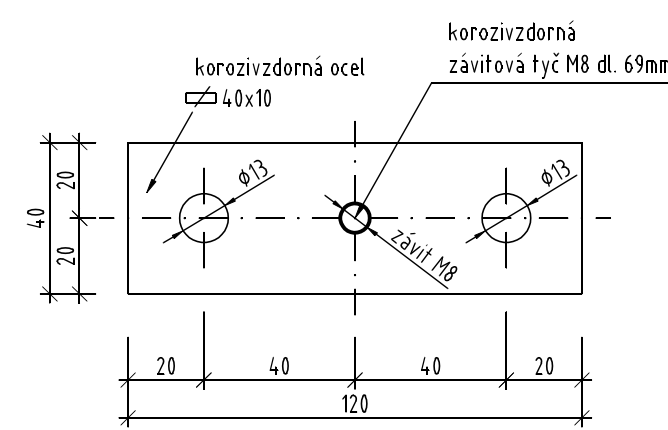
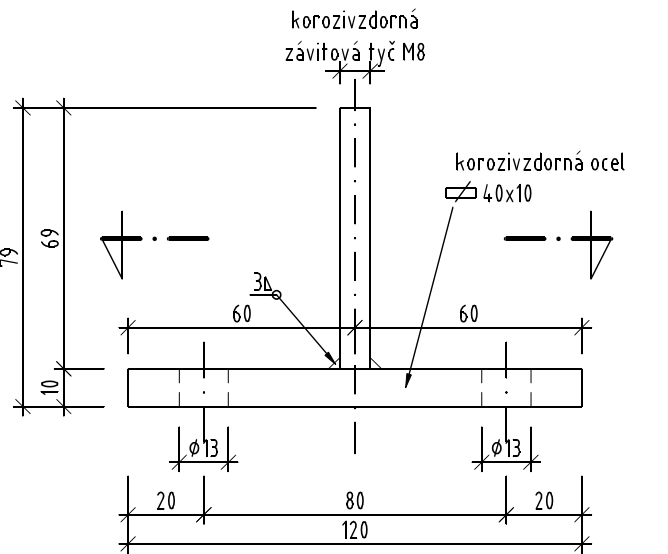
ŘEZ ULOŽENÍM ROŠTŮ NA KRAJNÍ PROFIL HEB 120 1:5



ŘEZ ULOŽENÍM ROŠTŮ NA PROSTŘEDNÍ PROFIL HEB 120 1:5



PŘÍPRAVEK PRO UCHYCENÍ ROŠTU 1:2



TOLERANCE OCELOVÝCH PRVKŮ:
- tolerance rozměrů ±2mm dle ČSN EN 1090-2
- rovinatost ±2mm

POZNÁMKA:
- ocel S 235 JR
- výkaz materiálu viz. výkres č. 9 - Rošty P4-P7
- hrany zaoblit na R2
- všechny svary uzavřít po obvodě
- PKO - žárové zinkování ponorem dle ČSN EN ISO 1461
- POKUD NEUVEDENO JINAK, SPOJOVACÍ MATERIÁL VČETNĚ PODLOŽEK ŽÁROVĚ POZINKOVÁN - min. 45 µm (NEPOUŽÍVAT GALVANICKY POZINKOVANÉ ŠROUBY)

TRANSCONSULT s.r.o. Nerudova 37, 500 02 Hradec Králové			
Vedoucí projektu	Ing. Piša	Středisko:	1
Odpovědný projektant	Ing. Piša	Vedoucí:	Ing. Piša
Zpracovatel	Prudíř	Zak. číslo	11268110101
Přezkoušel	Ing. Velehradský	Arch. č.: 01613	Formát: 10 A4
Kontroloval	Ing. Piša	Datum:	04/2013
Objednatel:	Město Havlíčkův Brod	Účel:	PDPs
LÁVKA PŘES SÁZAVU HUMPOLECKÁ - LEDEČSKÁ, EV. Č. HB-K0012			Část dok.
ROŠTY P1-P3		Měřítko 1:100, 1:50	Č. výkresu 8